

臺北農產運銷股份有限公司 質譜快速篩檢報告

貨主姓名：臺北市農會送驗-李秉昇

貨主電話：

採驗地點：

貨主地址：

上機樣品編號：20200808019ST

顧客樣品編號：TAPMC-109080819

生產追溯編號：

樣品名稱：芭蕉

分析方法：FaPEx蔬果類

檢驗結果評定：合格

檢驗日期：2020/08/08

報告效期：2020/08/22

- 一、本檢驗方法係參考衛生福利部食品藥物管理署108年6月28日公開之建議檢驗方法「食品中殘留農藥之檢驗方法－質譜快速篩檢技術(TFDAP0013.00)」執行，適用於蔬果類、穀類、乾豆類、茶類、香辛植物及其他草本植物等食品中阿巴汀(abamectin)等198項農藥多重殘留快速篩檢分析。
- 二、本檢驗方法僅適用於特定之農藥品項及食品基質，非公告檢驗方法，係提供農產品產銷及食品業者針對特定風險物質進行自主管理時參考使用，倘檢驗結果與公告檢驗方法有分歧時，以後者為準。
- 三、分析樣品由送檢單位採樣，分析結果只對送檢樣品負責。
- 四、本報告不得作為宣傳廣告使用。



臺北農產運銷股份有限公司 質譜快速篩檢報告

貨主姓名：臺北市農會送驗-李秉昇

貨主電話：

採驗地點：

貨主地址：

生產追溯編號：

上機樣品編號：20200808019ST

顧客樣品編號：TAPMC-109080819

樣品名稱：芭蕉

分析方法：FaPEx蔬果類

分析日期：2020/08/08

評定：合格

| 英文名 | 中文名 | 檢出濃度 (ppm) | 容許量 | 使用方法 |
|-----|-----|------------|-----|------|
| ND | 未檢出 | | | |

列印日期：8/8/2020 14:00:47

- 一、本檢驗方法係參考衛生福利部食品藥物管理署108年6月28日公開之建議檢驗方法「食品中殘留農藥之檢驗方法—質譜快速篩檢技術(TFDAP0013.00)」執行，適用於蔬果類、穀類、乾豆類、茶類、香辛植物及其他草本植物等食品中阿巴汀(abamectin)等198項農藥多重殘留快速篩檢分析。
- 二、本檢驗方法僅適用於特定之農藥品項及食品基質，非公告檢驗方法，係提供農產品產銷及食品業者針對特定風險物質進行自主管理時參考使用，倘檢驗結果與公告檢驗方法有分歧時，以後者為準。
- 三、分析樣品由送檢單位採樣，分析結果只對送檢樣品負責。
- 四、本報告不得作為宣傳廣告使用。



臺北農產運銷股份有限公司 質譜快速篩檢報告

貨主姓名：臺北市農會送驗-李秉昇

貨主電話：

採驗地點：

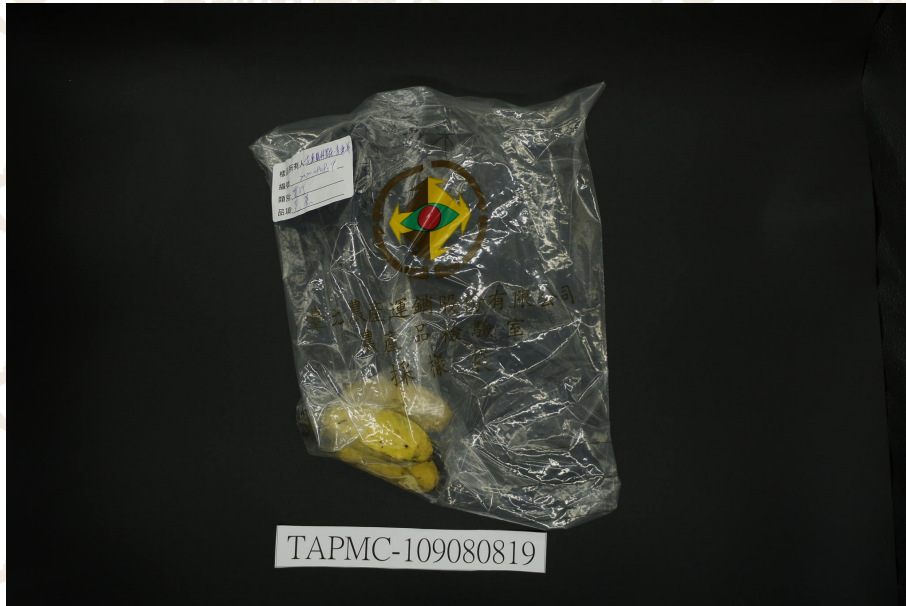
貨主地址：

上機樣品編號：20200808019ST

顧客樣品編號：TAPMC-109080819

生產追溯編號：

樣品名稱：芭蕉



樣品照片 1

樣品照片 2

